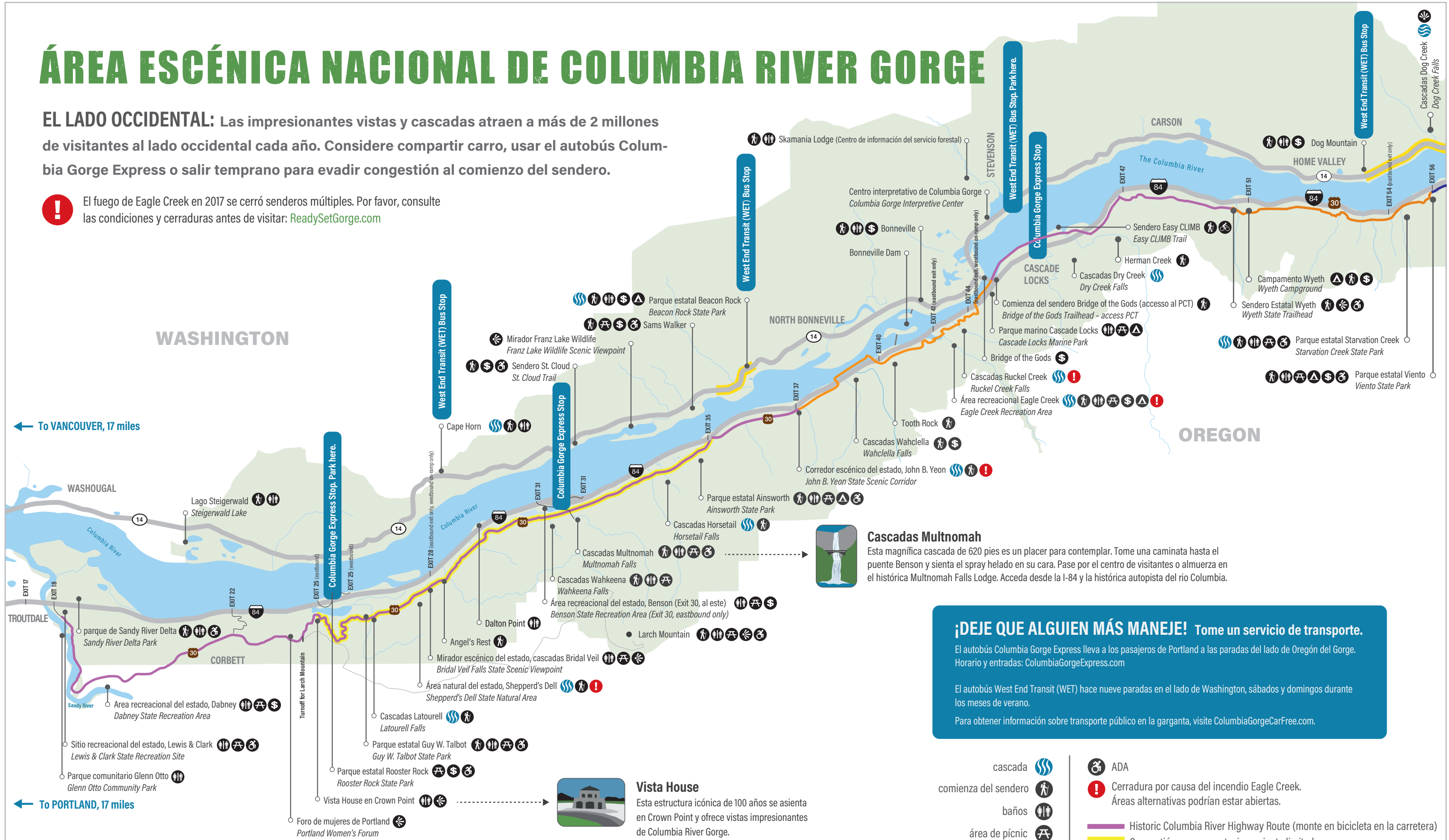


ÁREA ESCÉNICA NACIONAL DE COLUMBIA RIVER GORGE

EL LADO OCCIDENTAL: Las impresionantes vistas y cascadas atraen a más de 2 millones de visitantes al lado occidental cada año. Considere compartir carro, usar el autobús Columbia Gorge Express o salir temprano para evadir congestión al comienzo del sendero.

! El fuego de Eagle Creek en 2017 se cerró senderos múltiples. Por favor, consulte las condiciones y cerraduras antes de visitar: ReadySetGorge.com



Cascadas Multnomah
Esta magnífica cascada de 620 pies es un placer para contemplar. Tome una caminata hasta el puente Benson y sienta el spray helado en su cara. Pase por el centro de visitantes o almuerza en el histórica Multnomah Falls Lodge. Acceda desde la I-84 y la histórica autopista del río Columbia.

¡DEJE QUE ALGUIEN MÁS MANEJE! Tome un servicio de transporte.
El autobús Columbia Gorge Express lleva a los pasajeros de Portland a las paradas del lado de Oregón del Gorge. Horario y entradas: ColumbiaGorgeExpress.com
El autobús West End Transit (WET) hace nueve paradas en el lado de Washington, sábados y domingos durante los meses de verano.
Para obtener información sobre transporte público en la garganta, visite ColumbiaGorgeCarFree.com.

- cascada
- comienza del sendero
- baños
- área de pícnic
- tarifa requerida
- área de campar
- mirador
- ADA
- Cerradura por causa del incendio Eagle Creek. Áreas alternativas podrían estar abiertas.
- Historic Columbia River Highway Route (monte en bicicleta en la carretera)
- Congestión severa y estacionamiento limitado
- Historic Highway State Trail (vehículos motorizados prohibidos)
- Autopista (monte en bicicleta en el acotamiento)
- Sendero de usos múltiples

ÁREA ESCÉNICA NACIONAL DE COLUMBIA RIVER GORGE

EL LADO ORIENTAL: Con un clima seco, árido y una geología fascinante, el lado oriental ofrece vistas de Mt. Hood, Mt. Adams y más. Las flores silvestres son abundantes y atraen visitantes cada primavera. El lado oriental siempre tiene menos congestión que el lado occidental.



Los ciclistas ceden a los peatones

Estacione en lugares designados

Tome objetos de valor para evitar robos

Pagar tarifas requeridas: gorgefriends.org/passes

Condiciones de caminos en Oregon: tripcheck.org
Condiciones de caminos en Washington: wsdot.com/traffic

El fuego de Eagle Creek en 2017 se cerró senderos múltiples. Por favor, consulte las condiciones y cerraduras antes de visitar: gorgefriends.org/trails

¡EN SUS MARGAS!

Planee su ruta con anticipación para evitar las multitudes. Ir temprano. Ir al este. Ir al norte. Ir durante la semana.

¡LISTOS!

Traiga lo que necesita e investigue las condiciones del camino, del sendero y del clima. Visite ReadySetGorge.com para obtener una lista de recursos que lo ayudará a prepararse para su aventura.

¡GORGE!

Tome medidas para ayudar a proteger Columbia River Gorge para que los futuros visitantes también puedan disfrutarla. Visita ReadySetGorge.com para obtener consejos sobre cómo ser un administrador del Gorge.

- cascada
- comienzo del sendero
- baños
- área de pícnic
- tarifa requerida
- área de campar
- mirador

- ADA
- Cerradura por causa del incendio Eagle Creek. Áreas alternativas podrían estar abiertas.

- Historic Columbia River Highway Route (monte en bicicleta en la carretera)
- Congestión severa y estacionamiento limitado
- Historic Highway State Trail (vehículos motorizados prohibidos)
- Autopista (monte en bicicleta en el acotamiento)
- Sendero de usos múltiples

ReadySetGorge.com
READY, SET, GORGE!

